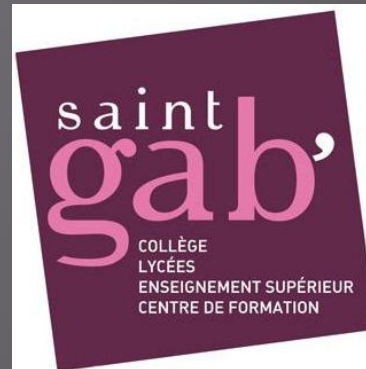


# VISITES Découverte PROFESSIONNELLE 2014-2015



# Les compagnons du devoir et du tour de France



Alois Hori, prévôt de Cholet  
(dirigeant)



Les compagnons du devoirs et du Tour de France est une école qui permet de faire des formation sur les métier a travail manuel du bâtiment, de l'industrie et de l'artisanat. Elle permet de faire des formations à travers toute la France et à l'étranger.

# Entreprise Aubineau



Adresse: 72 Gr Grand Rue, 79700 La Petite-Boissière

Production: Carrosserie pour Semi-Remorque

Personnel: 125

Chiffre D'affaire : 20 millions €

Mr Aubineau nous a fait visiter son entreprise Familial ou on a découvert les différents métier d'une entreprise de carrosserie et les étapes de fabrication d'une carrosserie d'une Remorque et Semi-Remorque



acs®

Advanced Comfort Systems

VIBRATED COMFORT SEAT SYSTEM



5-7 rue du Moulin Jacquet  
79302 Bressuire  
0549740622  
contact@group-ac.com  
Secteur secondaire  
Construction de vitres  
pour voitures  
Autres sites: Espagne,  
Roumanie, Mexique et  
Chine

### Description de la visite

M. Masson nous a  
accueilli et nous a fait  
un schéma sur le  
fonctionnement de  
l'entreprise puis M.  
Vetue nous a fait visiter  
la production.





Adresse : 1 Rue  
des Martyrs  
85290 Saint-  
Laurent-sur-Sèvre  
Ce sont des produit  
alimentaire  
Secteur d'activité :  
Tertiaire  
Personnel : Il y a  
dirigent, comptable,  
boucher, caissier.



Mr Cotreau nous a  
fais visiter  
l'entrepot. Pour la  
suit un boucher nous  
a fais visiter la  
boucherie.





Lycée LA PROVIDENCE  
33 avenue Gustave Ferrié  
49306 CHOLET  
Commerce/vente/optique/  
administration  
lycée

Optique lunetier : il y a la vente et la fabrication des lunettes, réception de la marchandise, ajustassions des montures, service après-vente et conseil de la clientèle.

Commerce/vente : il faut aimer négocier un produit, le contact avec le client pour ensuite les fidéliser

Administration : il faut avoir une communication bonne orale ou écrite avec les clients, une bonne gestion de son planning. Une tenue professionnelle est obligatoire





Mairie de Cholet:

- Rue Jean Moulin
- 49300 Cholet
- Service
- Tertiaire
- 1900 personnels

Récapitulatif :

Durant cette visite M. Davis et Mme Poupard nous ont fait visiter l'intérieur de la mairie de Cholet et nous ont expliqués quelques fonctions que pouvait avoir le personnel. Cette visite a été très intéressante.





12 rue Mal de Tassigny,  
85290 Saint Laurent  
sur Sèvre  
Garder les enfants  
Service aux familles  
19 salariés, 50  
bénévoles



On nous a fait visiter et  
expliquer ce que l'on  
fait dans la  
périscolaire. On nous a  
aussi fait visiter la salle  
de sieste pour les  
petits et le restaurant  
scolaire.





# La Boulangère



10 Rue Olivier de Serres, Buzenières  
aux Herbiers

Vente de viennoiserie

Secteur secondaire

286 employés aux Herbiers

158 million € (chiffre d'affaire)

L'entreprise La Boulangère à été créée par M,Fillon en 1985. Elle est situé dans la zone industrielle de la Buzenière au Herbiers sur plus de 800 M<sup>2</sup>. Elle exporte dans de nombreux pays en Europe et ses produits sont très variés.



# VISITE USIPLAST



- Rue Edouard Branly – Z.I de la Bergerie – 49280 La Séguinière
- Usinage de pointe
- secteur secondaire
- 46 employés

Lors de la visite d'Usiplast nous avons découvert le monde de m'usinage de pointe au travers de plusieurs ateliers et découvert des machines de fraisage, tournage ....



# VISITE EVM 23/03/15



Evm création: crée en 1961 à Monfaucon par Epifanio Negro.

L'entreprise est composée de 15 employés. Leur activité principale se concentre autour de la pose et de la construction de meubles contemporains.

Mais aussi, ils conçoivent des meubles de grand luxe à des prix très élevés.



# L' EHPAD de Montfort

20/05/15



L'EHPAD de Montfort est une maison de retraite créé en 1874 et dirigée par Mme Roy. Elle peut accueillir 64 résidents dont 8 sur unité fermée. 45 personnes y travaillent.

On a pu rencontrer plusieurs personnes qui faisaient différent métiers (infirmières coordinatrice, animatrice, et une aide soignante).

# BENAITEAU



L'entreprise familiale BENAITEAU crée en 1920 par M. BENAITEAU Pierre. L'entreprise fait de la Taille de pierres Escaliers, cheminées, encadrement. Les pierres sont taillées dans leurs ateliers par leurs Compagnons Tailleurs de Pierre. Il y a 52 employes + 2



# Entreprise Rautureau



M. Rautureau nous a reçu dans son entreprise familiale qui a vu le jour en 1909.

Cette entreprise s'occupe des transports routiers, il transporte pour les industriels.

Il y a actuellement 160 employés dont 120 conducteurs dans cette entreprise.



Une superbe année avec  
un bon groupe de DP3  
et une bonne classe!

Juliette Effray



Une année sympathique  
avec de superbe visite  
et un bon groupe de DP3

Guillaume *Tricot*



Visites intéressantes  
merci pour cette  
année! Valentin.

*Tricot*



La culture c'est  
ce qui reste quand on  
a tout oublié.

A. Le Berre

*Le Berre*



Magnifique année  
en compagnie de  
vous tous!

*Q. Nollet*



Bon vent au  
groupe DP3 2014-2015  
très sympa - R Soglicelle

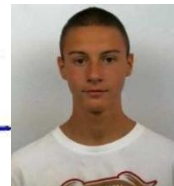
Merçi pour ~~rendez-vous~~  
dans dix ans  
cette année

*Q.D*

Merci pour cette  
année

*Thomas*

Thomas



Merçi pour  
toutes ces  
visites. C'était  
très intéressant  
Mathilde

Merçi pour  
tous. A.F

*A.F*



Bonne  
chance

*Sousis*



*Sousis*

Des visites que  
je n'oublierai pas.  
Merçi beaucoup!

*Mathilde*

K.B  
Super année  
avec vous

*K.B*

